



Collection
Technique
Créative

Châssis toilé fleuri



Anne R Tournadre

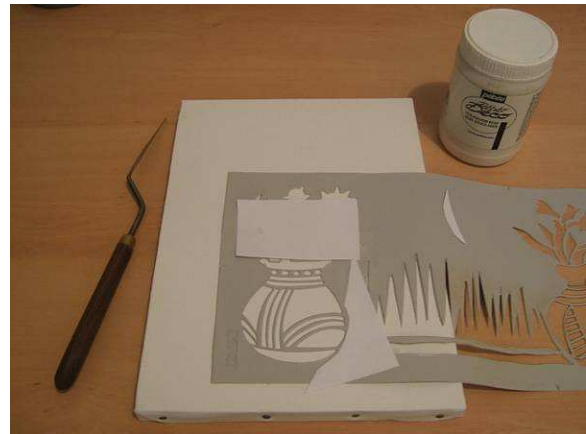
Très mode, les châssis toilés décorés de sujets en relief couvrent nos murs. Celui-ci allie diverses techniques, telles que pochoir relief, aquarelle, emporte-pièce...pour le plus grand plaisir de nos yeux.

Réalisation du pot fournitures :

Il vous faut

- un châssis toilé
- de la pâte relief
- une spatule
- un pochoir avec pot de fleur
- peinture pochoir
- pinceau à pochoir

Placez le pochoir à l'emplacement voulu.
Masquez si besoin les parties non utilisées avec du papier scotché.



Remplissez les interstices avec de la pâte relief en vous aidant de la spatule. Pour finir, si la surface vous semble un trop rugueuse, passez votre spatule sous l'eau et lissez la surface.



Enlevez délicatement le pochoir – nettoyez le immédiatement à l'eau. Laissez sécher une nuit.

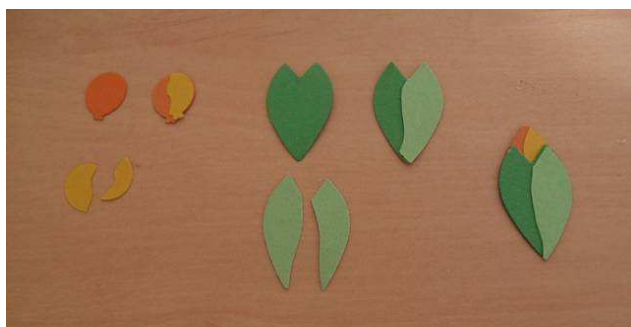
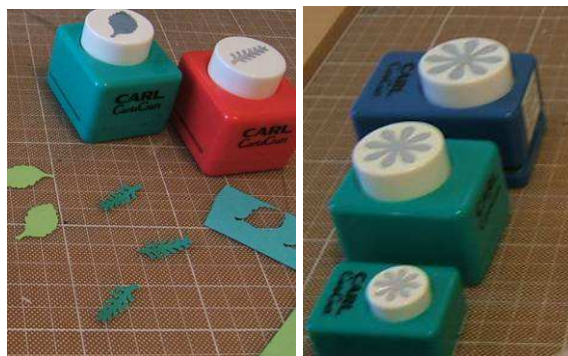
Le lendemain, remplacez le pochoir (et si besoin les caches en papier) et peignez le pot avec la peinture pochoir. Utilisez deux nuances coordonnées pour donner un effet d'ombre et accentuer encore le relief.



Réalisation du bouquet fournitures :

Il vous faut

- des emporte-pièces fleurs et feuilles, une perforatrice scolaire
- une perforatrice « tulip » et une autre « vaguement » ronde. J'ai utilisé une forme en ballon.
- des chutes de papier carton de couleurs assorties
- du gel silicone en tube (il est plus facile doser)



Réalisation des boutons de fleurs :

Faites 2 « tulip » identiques en dégradé de vert. Coupez en une par la moitié en « zigzagant ».

Faites de même avec 2 ballons aux teintes assorties.

Collez les formes l'une sur l'autre – assemblez pétales et sépales.



Réalisation des fleurs :

Coupez en dégradé de teinte 3 fleurs de même modèle et de taille décroissante. Avec la perforatrice scolaire, découpez le cœur.

Cintrez les fleurs avec la pointe du couteau.

Superposez les couches en les fixant avec du gel silicone. Laissez sécher plusieurs heures.

Réalisez quelques boutons, une vingtaine de fleurs et de nombreuses feuilles de couleurs et modèles différents.

Peinture du fond :

Il vous faut

- de la peinture aquarelle brun et ocre, bleu outremer et parme
- un gros pinceau – ou pinceau à lavis
- papier absorbant

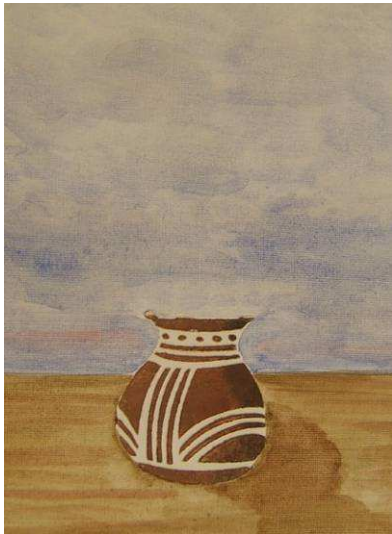




Commencez par tracer la ligne d'horizon en bleu outremer et peignez en dégradé vers le haut du ciel. A l'horizon, ajoutez une petite pointe de parme. Faites des cercles pour simuler les nuages en haut du tableau.



Pour l'étagère, travaillez en traits parallèles aux veines du bois, en nuances de buns et ocre jaune. Portez l'ombre du pot en brun plus foncé.

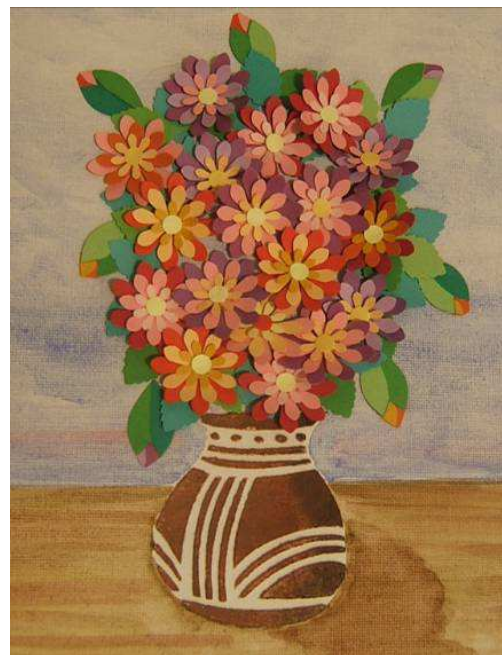


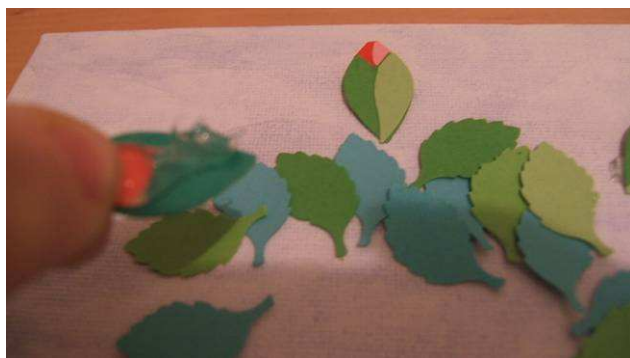
Laissez sécher un moment

Réalisation du bouquet :



Disposez dans l'ordre les boutons, une couronne de feuilles et enfin les fleurs SANS les fixer. Rectifiez l'agencement du bouquet, affinez la composition. Retirez délicatement les fleurs et les feuilles.

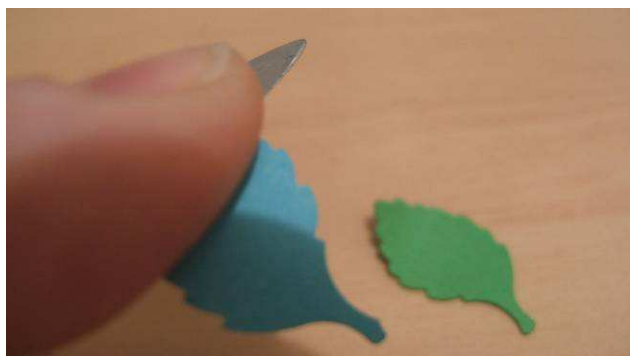




Commencez par fixer les boutons.



Donnez du relief en mettant une noisette généreuse de gel silicone.



Cintrez les feuilles avec la pointe du couteau.



Et de même, mettez en relief les feuilles

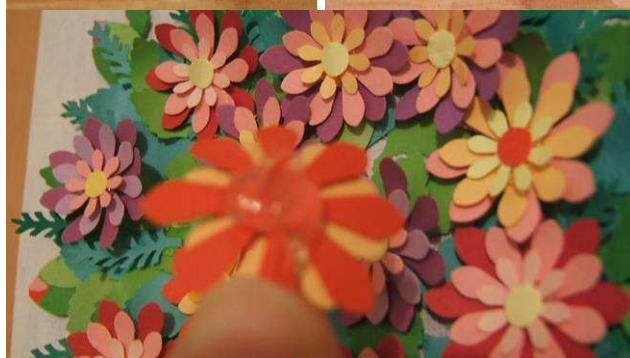


Vérifiez régulièrement l'effet d'ensemble en prenant du recul.

Réalisez ainsi tout le feuillage de fond.

Introduisez les feuilles de fougère que vous aurez cintrées.

Sans attendre le séchage, continuez avec les fleurs.



Disposez harmonieusement et très généreusement les fleurs en les fixant avec une noix de gel silicone.

Glissez ensuite des feuilles de fougère entre les fleurs.

N'oubliez pas la petite feuille au pied du vase, que vous aurez pris soin de cintrer cette fois en suivant le grand axe.



Et pour finir, encadrez votre œuvre sous verre pour la protéger durablement de la poussière. Prévoyez une entretoise d'au moins 1 cm pour ne pas écraser le bouquet.

