



Collection

cARTes  
créatives

## Le fauteuil de l'ange

Carte 3D embossée à sec



A R Tournadre

Voici comment réaliser cette cartee embossée à sec et finie aux encres :



### - matériel :

- pochoir Marianne Design STAR Collection
- table rétro éclairée, embosseurs de différents calibres
- encre marron à l'eau
- brush (ou pinceau à pochoir)
- macure (ou feuille de journal)
- cutter ou scalpel (cutter à lame étroite)
- plioir et/ou couteau émoussé
- gel silicone ou plots de mousse 3D
- colle blanche – verni (facultatif)

### - fournitures :

- 1 planche 3D « ange et tournesol »
- 1 feuille A4 de papier Canson blanc 150 g
- 1 feuille A4 de papier « jaune d'or » 160 g



Dans la feuille 3D découper l'ange. Embosser légèrement les bords. Superposer les couches avec le gel silicone ou les plots de mousse.

En cas de besoin, consultez mon article sur le 3D  
<http://artournadre.canalblog.com/archives/2009/03/30/13762683.html>

Vernir.  
Mettre en attente.



Vous frotterez le morceau de scotch sur votre vêtement avant de fixer le pochoir sur la feuille. Ainsi il sera facile à décoller et n'endommagera pas le papier.

A l'aide du pochoir et de vos embossoirs, embossez dans le papier Canson 150 g en commençant par la bille la plus grosse puis en diminuant jusqu'à la bille la plus fine. Vous éviterez ainsi que le papier ne se déchire.



Embossez ainsi les différentes pièces de la photographie. Seule la partie haute du pochoir est utilisée dans notre cas.

Avec le scalpel détourez à 2 mm du bord et évidez les parties en creux.

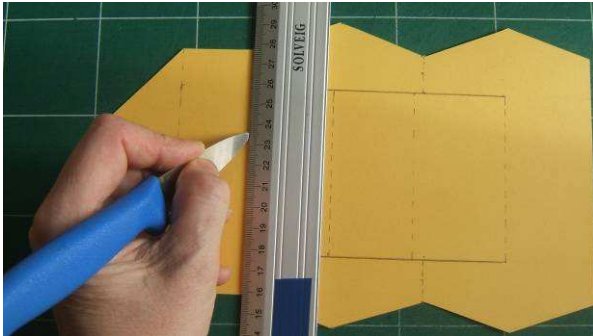


Comme pour le kirigami, souvenez-vous que c'est le papier qui tourne sous le scalpel ; le papier vient à l'outil et pas l'inverse.

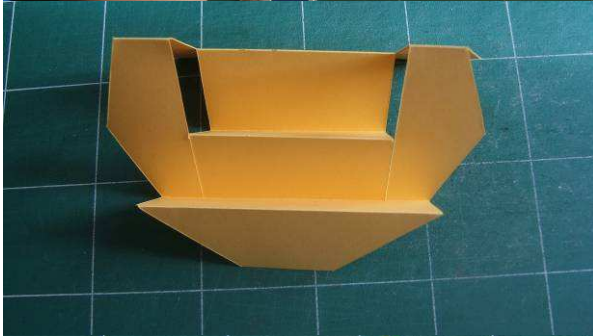


A l'aide du brush, tamponnez l'encreur puis frottez du bord vers le centre vos pièces embossées.

Le relief va s'encreur alors que les creux resteront plus clairs.



En suivant le gabarit fourni , découpez le fond de page dans le papier jaune d'or 160 g.



Marquez les plis au plioir et pliez.

Si besoin, consultez mon article « du bon usage du plioir »,

<http://artourmadre.canalblog.com/archives/2010/08/23/18851638.html>



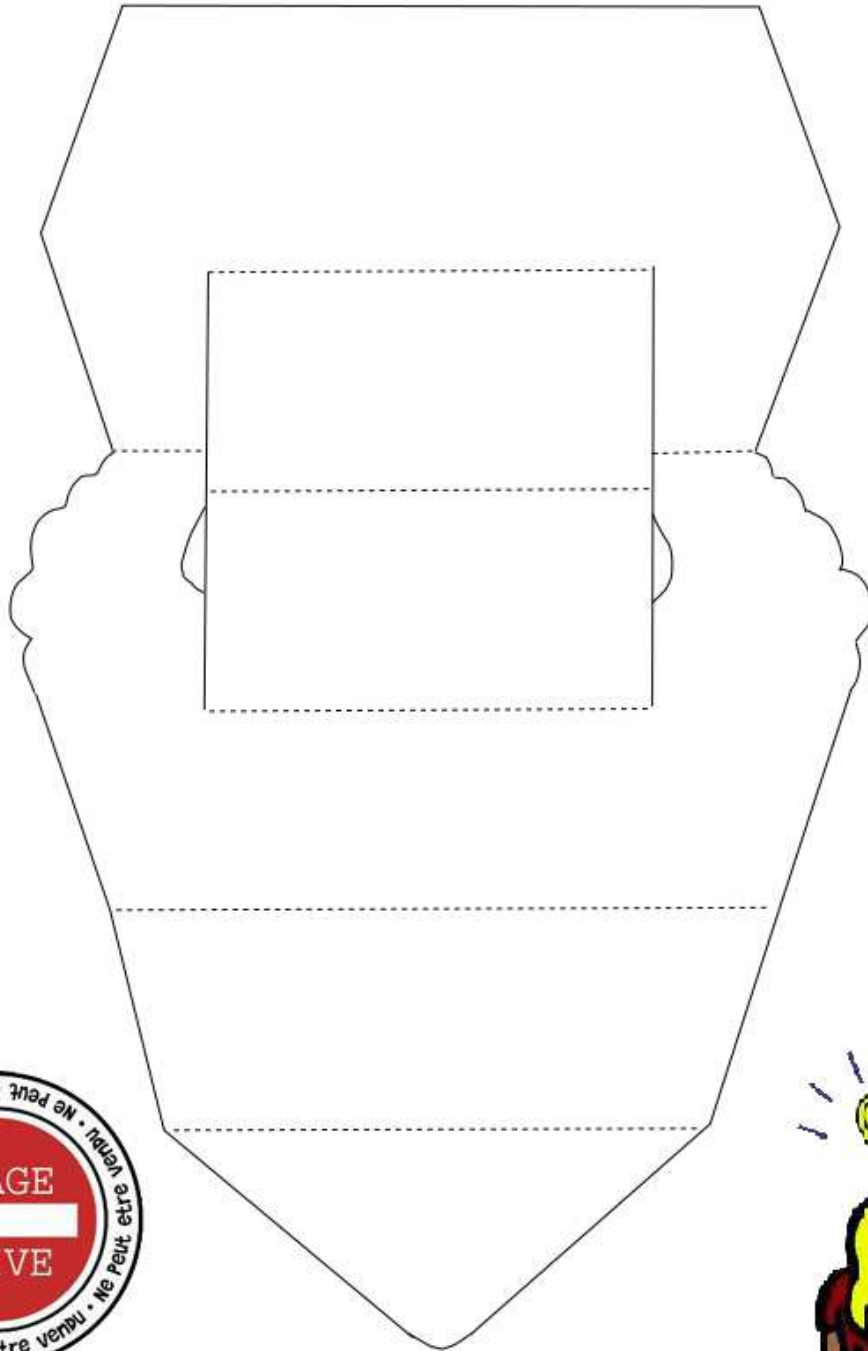
Collez vos pièces embossées sur les chutes de papier jaune d'or, puis détourez à 2 mm du bord.



Collez les différents morceaux à leur emplacement sur le gabarit de fond de page.

Votre carte est terminée !

Le gabarit à imprimer est en page suivante.



A.R. Tournadre

[artournadre.canalblog.com](http://artournadre.canalblog.com)